

Πάρε Φραντζή τη λύρα σου

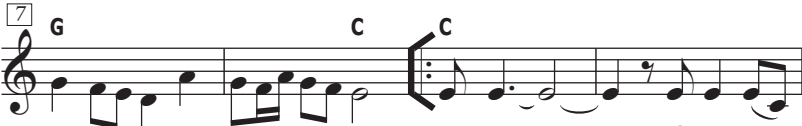
δημοτικό Νισύρου



1. Άιντε, πάρε Φραντζή τη, γιαρ αμάν, αμάν και πάλι αμάν, αμάν, πάρε Φραντζή τη λύρα σου, άιντε, πάρε Φραντζή τη λύρα σου κι εγώ τον, κι εγώ τον ταμπουρά μου κι ε' κι εγώ τον, κι εγώ τον ταμπουρά μου.



2. Άιντε, να πα' να ξεφα' γιαρ αμάν, αμάν και πάλι αμάν, αμάν, να πα' να ξεφαντώσουμε, άιντε, να πα' να ξεφαντώσουμε, κάτω στης, κάτω στης πεθεράς μου, κα' κάτω στης, κάτω στης πεθεράς μου.



1. Άι - ντε, πά - ρε Φραν -
2. Άι - ντε, να πάλι να
3. Άι - ντε, άι - ντε να

3. Άιντε, άιντε να ρεμπε' γιαρ αμάν, αμάν και πάλι αμάν, αμάν, άιντε να ρεμπελέψουμε, άιντε, άιντε να ρεμπελέψουμε, μπερμπάντες, μπερμπάντες να γενούμε, μπε' μπερμπάντες, μπερμπάντες να γενούμε.



τζή τη, γιαρ, α - μάν, α - μάν και πάλι - αμάν, α - μάν, πά - ρε Φραν -
ξε - φα' να πάλι να
ρεμ - πε' άι - ντε να



τζή τη λύ - ρα σου,
ξε - φαν τώ - σου με,
ρεμ - πε λέ - ψου με,



άι - ντε, πάλι -
άι - ντε, να
άι - ντε, άι -



ρε Φραν - τζή τη λύ - ρα σου κι ε - γώ τον,
πά' να ξε - φαν τώ - σου με, κά - τω στης,
ντε να ρεμ - πε - λέ - ψου με, μπερ - μπάν - τες,



κι ε - γώ τον ταμ - που - ρά μου.
κά - τω στης πε - θε - ράς μου.
μπερ - μπάν - τες να γε - νού με.