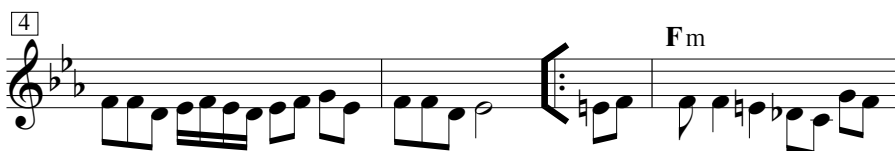
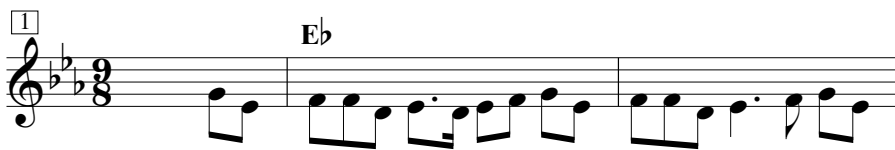


Ἔσυρα τὸ μῆλον

Δημοτικό Κύπρου



1. Ἔ - συ - ρα τὸ μῆ - λον, ἔ - συ -
2. Ἔ - συ - ρα τὸ μῆ - λον, ἔ - συ -
3. Ἔ - συ - ρα τὸ μῆ - λον, ἔ - συ -
4. Ἔ - συ - ρα τὸ μῆ - λον, ἔ - συ -

1. [Ἔσυρα τὸ μῆλον] X2
 τοῖ [ἔσυρα τὸ μῆλον], X2
 [πάνω στή μηλιάν], X2
 [τοῖ ἐπέσασι τὰ φύλλα
 τοῖ ἔμειναν τὰ κλωνιά]. X2

2. [Ἔσυρα τὸ μῆλον], X2
 τοῖ [ἔσυρα τὸ μῆλον], X2
 [πά' στή συκαμιάν], X2
 [τοῖ εἶπε μου ἔν νά ῥτει
 τσιεῖνη τοῖ ἄλλη μιὰ]. X2

3. [Ἔσυρα τὸ μῆλον], X2
 τοῖ [ἔσυρα τὸ μῆλον], X2
 [πά' στήν τερατσιάν], X2
 [τοῖ ἔνεψα τῆς μιᾶλης
 τοῖ ἦρτεν ἢ μιτσιὰ]. X2

4. [Ἔσυρα τὸ μῆλον], X2
 τοῖ [ἔσυρα τὸ μῆλον], X2
 [πά' στό δῶμαν τῆς], X2
 [τοῖ εἶπεν μου ἔν νά ῥτει
 μέ τό στόμαν τῆς]. X4



ρα τὸ μῆ - λον, τσι' ἔ - συ - ρα τὸ μῆ - λον, ἔ - συ -
 ρα τὸ μῆ - λον, τσι' ἔ - συ - ρα τὸ μῆ - λον, ἔ - συ -
 ρα τὸ μῆ - λον, τσι' ἔ - συ - ρα τὸ μῆ - λον, ἔ - συ -
 ρα τὸ μῆ - λον, τσι' ἔ - συ - ρα τὸ μῆ - λον, ἔ - συ -

τερατσιὰ = χαρουπιὰ
 μιᾶλη = μεγάλη
 μιτσιὰ = μικρὴ



ρα τὸ μῆ - λον πά - νω στή μη - λιάν, πά - νω στή μη - λιάν,
 ρα τὸ μῆ - λον, πά' στή συ - κα - μιάν, πά' στή συ - κα - μιάν,
 ρα τὸ μῆ - λον πά' στήν τε - ρα - τσιάν, πά' στήν τε - ρα - τσιάν,
 ρα τὸ μῆ - λον πά' στό δῶ - μαν τῆς, πά' στό δῶ - μαν τῆς,



τσι' ἔ - πέ - σα - σι τὰ φύλ - λα τσι' ἔ - μεῖ - ναν
 τσι' εἶ - πε μου ἔν νά ῥτει τσιεῖ - νη
 τσι' ἔ - νε - ψα τῆς μι - ἄ - λης κι ἦρ - τεν
 τσι' εἶ - πεν μου ἔν νά ῥτει μέ τό



τά κλώ - νιά, τσι' ἔ - πέ - σα - σι τὰ φύλ - λα τσι' ἔ - μεῖ - ναν τά κλώ - νιά.
 τσι' ἄλ - λη μιὰ, τσι' εἶ - πε μου ἔν νά ῥτει τσιεῖ - νη τσι' ἄλ - λη μιὰ.
 ἢ μι - τσιὰ, κι ἔ - νε - ψα τῆς μι - ἄ - λης κι ἦρ - τεν ἢ μι - τσιὰ.
 στό - μαν τῆς, τσι' εἶ - πεν μου ἔν νά ῥτει μέ τό στό - μαν τῆς.