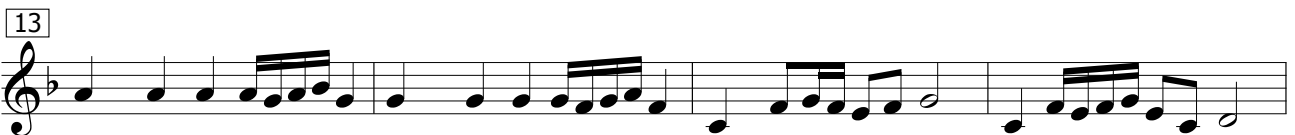


Σου είπα μάνα

δημοτικό Πελοποννήσου



1. Σου εί - πα μά - να κα - λέ μά - να σου εί - πα μά - να πά - ντρε - ψέ με
2. Γέ - ρον ά - ντρα κα - λέ μά - να γέ - ρον ά - ντρα μη μου δώ - σεις
3. Για - τί ο γέ - ρος κα - λέ μά - να για - τί ο γέ - ρος τα 'ξε - τά - ζει
4. Πού είν' ο στού - μπος κα - λέ μά - να πού είν' ο στού - μπος πού είν' τ' α - λά - τι
5. Σου εί - πα μά - να κα - λέ μά - να σου εί - πα μά - να πά - ντρε - ψέ με



σου εί - πα μά - να πά - ντρε - ψέ με σπι - το - νοι - κο - κυ - ρε - ψέ με.
γέ - ρον ά - ντρα μη μου δώ - σεις για - τί θα το με - τα - νοιώ - σεις,
για - τί ο γέ - ρος τα 'ξε - τά - ζει στο ψι - λό τα λο - γα - ριά - ζει.
πού είν' ο στού - μπος πού είν' τ' α - λά - τι πού είν' η κό - τα η λα - θου - ρά - τη.
σου εί - πα μά - να πά - ντρε - ψέ με σπι - το - νοι - κο - κυ - ρε - ψέ με.

